

Liebe Kolleginnen und Kollegen,

Wir möchten Sie herzlich zu unserem  
Fachnachmittag: „**Diagnose Null Bock -  
Kann er nicht oder will er nicht?**“ einladen.

Manchmal erscheint es unklar, warum  
Patienten/-innen wiederholt den Wunsch  
nach einer Krankschreibung äußern.

Steckt hinter den körperlichen Symptomen  
möglicherweise eine psychische  
Erkrankung? Welchen Einfluss haben  
arbeitsplatzbezogene Kontextfaktoren und  
berufliche Stressoren oder eine fehlende  
berufliche Perspektive?

Welche Hilfsmöglichkeiten gibt es im  
sozialpsychiatrischen System und wie sind  
die Zugangswege?

Diese Fragestellungen möchten wir in  
unserem Fachnachmittag aufgreifen und  
eine Orientierungshilfe bieten.

## Programm

### **13.30 Uhr Come together**

### **14.00 Uhr Begrüßung & Eröffnung**

T. Gast M.Sc. Psych., BKH Lohr

### **Vom Symptom zur (psychiatrischen) Diagnose**

Dr. N. Grundhöfer, BKH Lohr

### **Umgang mit depressiven Patienten im fachlichen Gespräch**

Dipl. Psych. L. Hüter, BKH Lohr

### **Die Wichtigkeit der frühzeitigen Intervention aus dem sozialrechtlichen Blickwinkel**

Dipl. Soz. Päd. C. Hahne – Ebert, BKH Lohr

### **In einem gelungenen Netzwerk führen viele Wege nach Rom**

Dipl. Soz. Päd. C. Touati, Leinreiter e.V.

### **Das psychosoziale Netzwerk stellt sich vor**

### **Weiterführende Hilfen**

Dipl. Päd. D. Pychynski, MainWohl

### **Diskussion und Abschluss**

## Anmeldung

Die Fortbildung ist für Sie kostenfrei.

Zur besseren Planung bitten wir um eine  
verbindliche Anmeldung bis 23. Oktober  
2019.

### **Bezirkskrankenhaus Lohr am Main**

### **Sekretariat Ärztlicher Direktor**

**Frau Bärbel Stiehler**

**Am Sommerberg 21**

**97816 Lohr am Main**

**Tel. 09352 503-30001**

**Aerztlicher.Direktor@bezirkskrankenhaus-  
lohr.de**

Die Veranstaltung wird mit Punkten von der  
Ärztekammer vergütet.

Wir freuen uns auf ihr Kommen!

**Chefarzt:**

Prof. Dr. D. Bönsch  
Facharzt für Psychiatrie  
und Psychotherapie  
Facharzt für Neurologie



**Ansprechpartner:**

M.Sc. Psych. Tina Gast  
Ltg. Komplementäre Therapien  
Projektleitung Koordinationsstelle für  
Arbeitsdiagnostik u. berufliche  
Reintegration

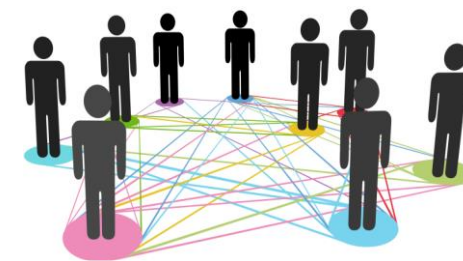
Dipl. Soz. Päd. (FH)  
Claudia Hahne-Ebert  
Selbsthilfebeauftragte, Stabsstelle des  
Ärztlichen Direktors, Leitung  
sozialpädagogische Abteilung

**Der Campus in Lohr**



**Klinik für Psychiatrie, Psychotherapie und  
Psychosomatische Medizin des Bezirk  
Unterfranken, Lohr am Main**

Am Sommerberg  
97816 Lohr am Main  
Telefon: 09352 503-30001



**Diagnose „Null Bock“**

Kann er nicht oder will er nicht?

Fachtag zum Thema:

Sozialpsychiatrisches und berufliches  
Netzwerk

**Mittwoch, 30. Oktober 2019**

13.30 – 16.30 Uhr

